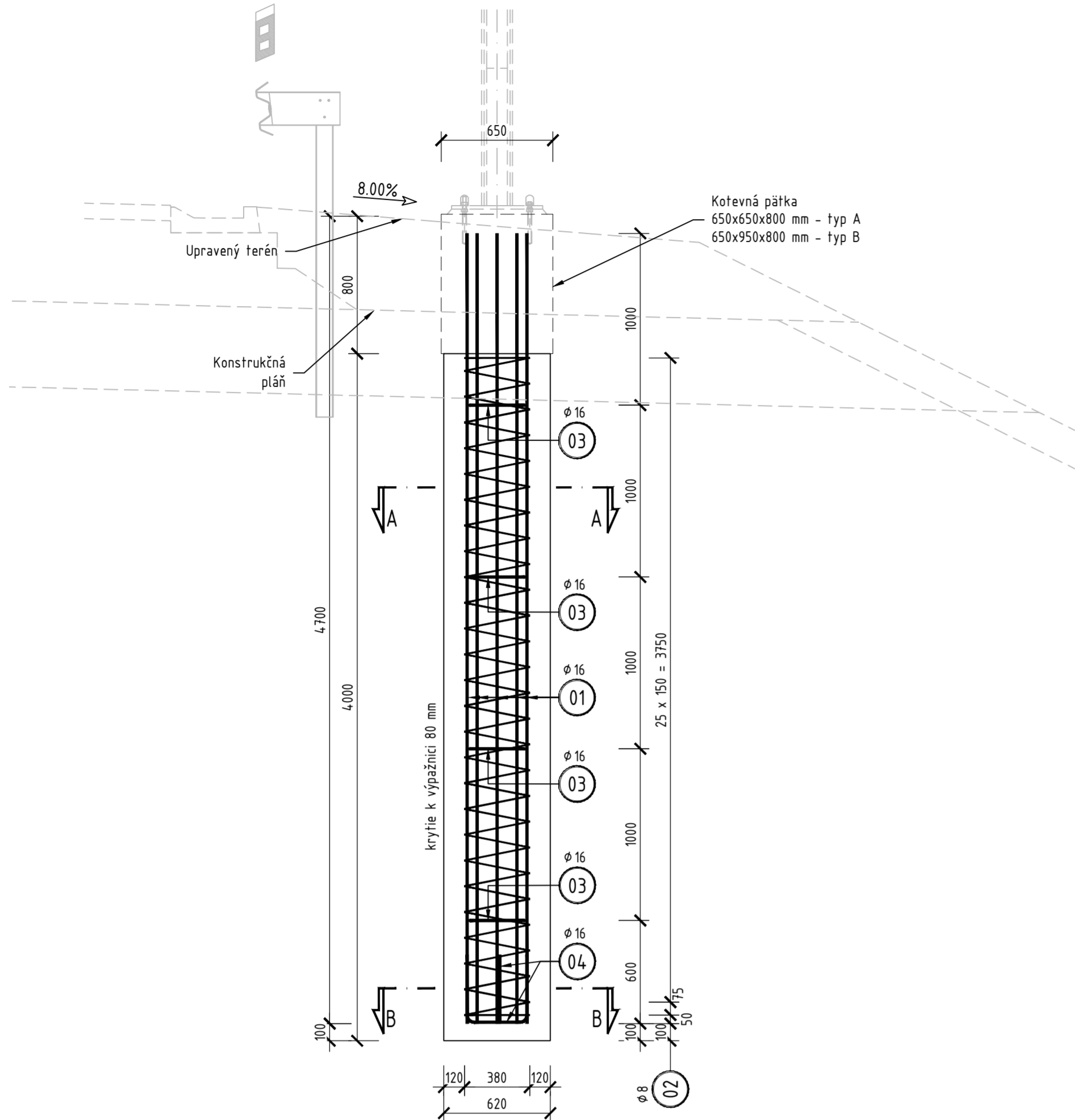


TVAR A VÝSTUŽ PILÓT

ZVISLÝ REZ 1:10



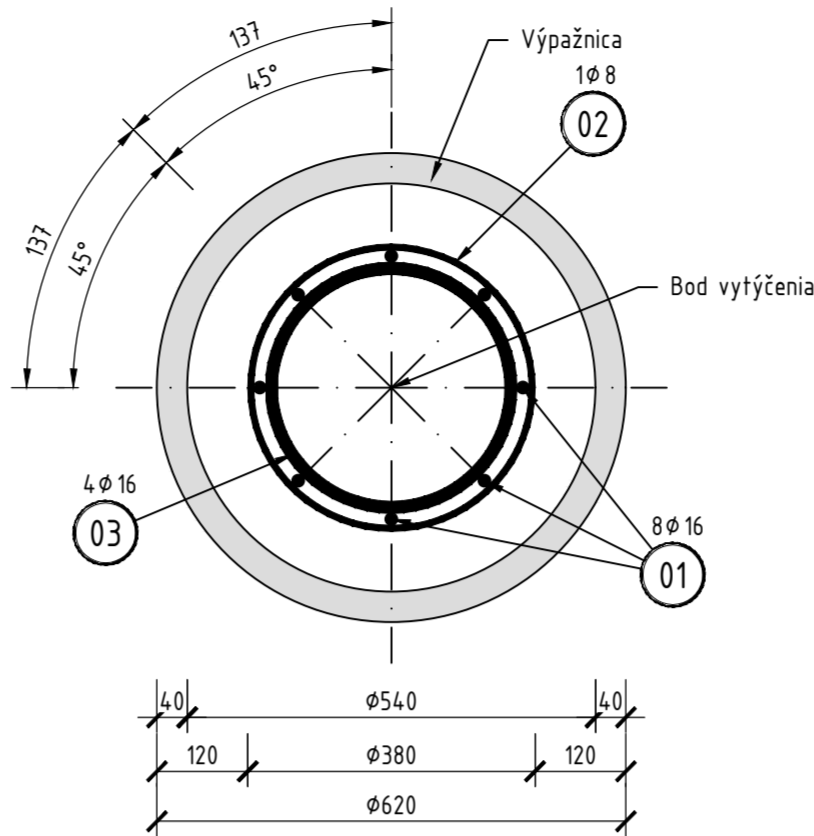
KRYTIE

menovité 80 mm
minimálne 70 mm
od vnútorného povrchu výpažnice

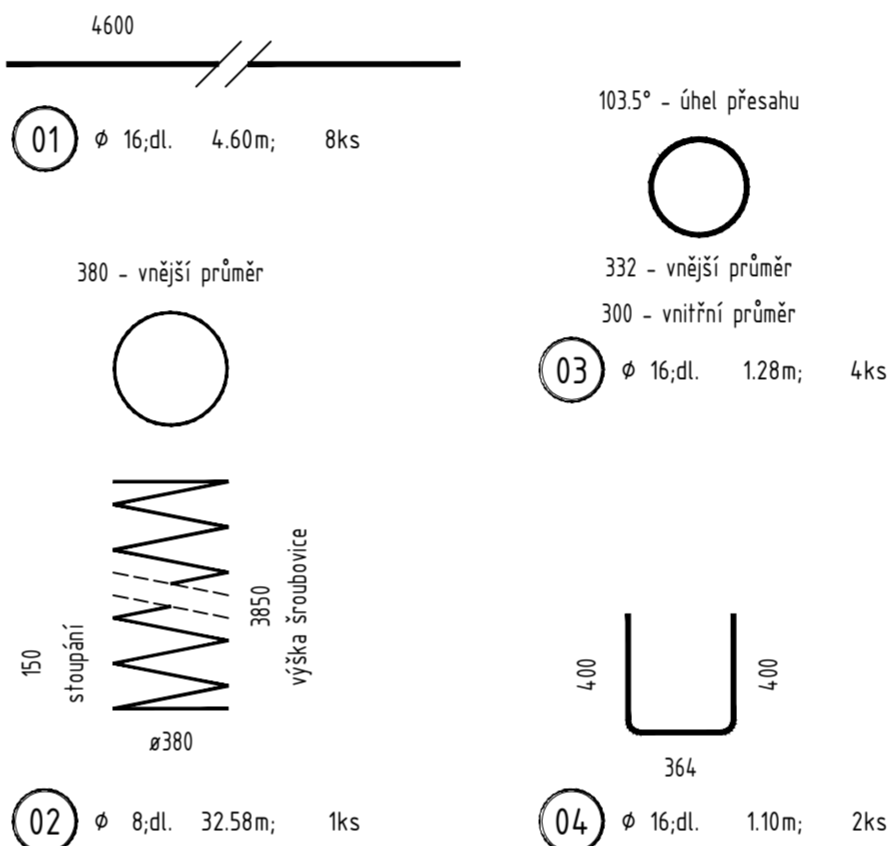
POZNÁMKY:

- Dĺžka skrutkovice je stanovená bez presahov
- Styky skrutkovic urobiť na dĺžku jedného závitu
- V priečných rezoch prizvárať všetky pruty pozdĺžnej výstuže k všetkým distančným kruhom
- Pruty pätného trojuholníka privariť k pozdĺžnej výstuži
- Krytie po výške armokoša sa zabezpečí pomocou nevodivých distančných prvkov á 1 m, v každom smerovo zabezpečenom rezi budú 3 prvky
- Krytie päty armokoša sa zabezpečí pomocou betónových distančných prvkov
- Armokoš sa nesmie dotýkať hliny
- Pri betonáži je nutné zaistiť kvalitný betón v hlave piloty

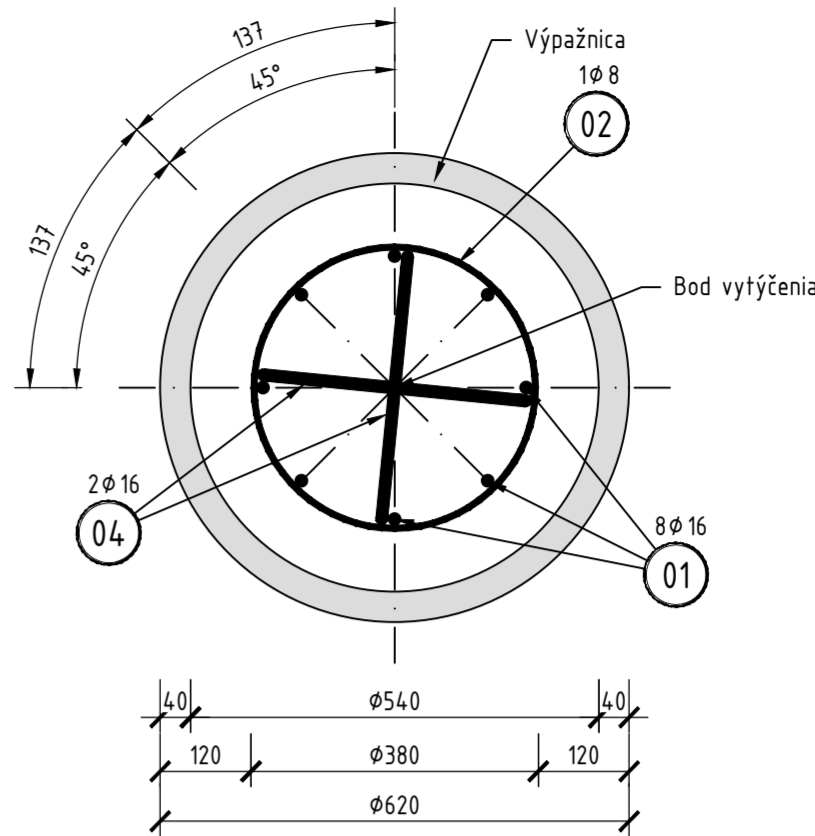
REZ A-A 1:10



VÝŤAH VÝSTUŽE (pre 1 pilótu) 1:25



REZ B-B 1:10



TABUĽKA VÝSTUŽE (pre 1 pilótu)

OZN.	Ø [mm]	DĚLKA 1 KS [mm]	KS	DĚLKA DLE Ø [m]	
				Ø 8	Ø 16
01	16	4600	8		36.80
02	8	32580	1	32.58	
03	16	1280	4		5.12
04	16	1100	2		2.20
DĚLKA DLE Ø CELKEM [m]				32.58	44.12
HMOTNOST DLE Ø 1bm [kg]				0.395	1.578
HMOTNOST DLE Ø CELKEM [kg]				12.9	69.7
HMOTNOST CELKEM [kg]				82.6	

Časť 1 - P102-01 15 ks
Časť 2 - P102-02 28 ks
Časť 3 - P102-03 37 ks

Celkom 81 ks

TABUĽKA ZMEN			
č	TEXT ZMENY - ODŮVODNĚNÍ	DÁTUM	PODPIS
a			
b			
c			

DIAĽNICA D1
LIETAVSKÁ LÚČKA - DUBNÁ SKAĽA VRÁTANE TUNELA VIŠŇOVÉ
D1 LIETAVSKÁ LÚČKA - VIŠŇOVÉ

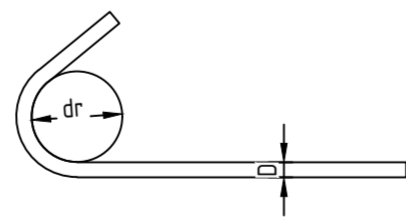
INVESTOR/STAVEBNÍK:	NÁRODNÁ DIAČNÍČNÁ SPOLOČNOSŤ, a.s. Dúbravská cesta 14 841 04 Bratislava HLAVNÝ INŽENIER STAVBY ING. Z. BOĐNÁR
STAVEBNÝ DOZOR:	NÁRODNÁ DIAČNÍČNÁ SPOLOČNOSŤ, a.s. Dúbravská cesta 14 841 04 Bratislava HLAVNÝ STAVEBNÝ DOZOR ING. M. BLÁŠKO
ZHOTOVITEĽ:	ZDRUŽENIE DOĐAVATEĽOV "SKANSKA - VIŠŇOVÉ" SKANSKA VEDÚCI ČLEN ZDRUŽENIA SKANSKA SK, a.s. Krajná 29, 821 04 Bratislava RIADITEĽ STAVBY ING. J. RABENSTEIN
PODZHOTOVITEĽ:	DORA PORR s.r.o. Mlynské nivy 49, 821 09 Bratislava
ZDRUŽENIE PROJEKTANTOV:	AMBERG ENGINEERING AMBERG ENGINEERING SLOVAKIA, s.r.o. Somolického 1/B, 811 06 Bratislava SHP Stráský, Husťý a partneri, s.r.o. Bohunická 50, 619-00 Brno, ČR RIADITEĽ PROJEKTU ING. I. BRIGANT

AUTORIZAČNÁ
PEČIATKA
ZODP.
PROJEKTANTA

OZNAČENIE POUŽITÝCH MATERIÁLOV

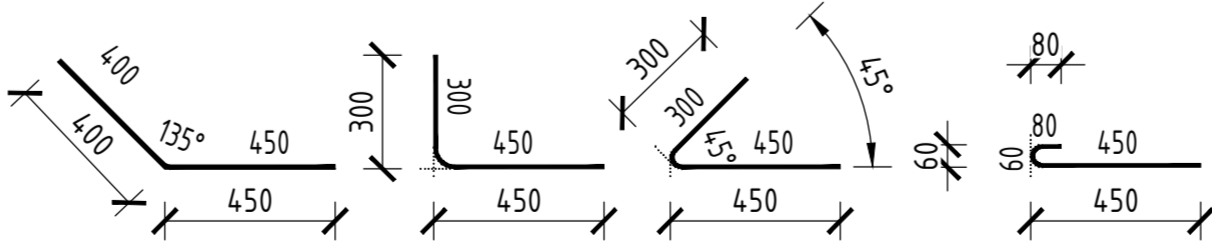
TYP KONŠTRUKCIE	TRIEDA BETÓNU
PILÓTY	... C25/30 XC2, XA1 - C1 0,2 - Dmax16 - S4
BETONÁRSKA VÝSTUŽ	... B500B, fyk=500MPa, trieda ťažnosti "B", podľa STN EN 1992-1-1

MINIMÁLNE PRIEMERY ZAKRIVENIA:



PRIEMER	HÁKY, SLUČKY A OHYBY
D ≤ 16 mm	d _b = 4 D
D > 16 mm	d _b = 7 D





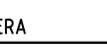

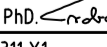
- DĚLKOVÉ ROZMERY POPISUJÚCE VÝSTUŽ SÚ VZTIAHNUTÉ K VONKAJŠIEMU OKRAJU PRÚTA
- VYKÁZANÉ CELKOVÉ DĚLKY PRÚTOV SÚ SKUTOČNÉ OSOVÉ DĚLKY



ČASŤ: PHS - ZAKLADANIE
P102-00

PODPIS

DRS

PROJEKTANT OBJEKTU: <div></div>		HL. INŽ. PROJEKTU: <div></div>	ING. Ć. NAGY	VEDÚCI PROJEKTANT: <div></div>	ING. Z. LAZAR		
		ZODPOVEDNÝ PROJEKTANT: <div></div>	ING. M. FORMÁNEK	VYPRACOVAL: <div></div>	ING. J. KUČERA		
		KOORDINÁTOR DOKUMENTÁCIE: <div></div>	ING. M. ŠEBESTA	KONTROLOVAL: <div></div>	ING. P. SVOBODA, PhD.		
		SÚRADNICOVÝ SYSTÉM:	S-JTSK, REALIZÁCIA JTSK	KÓD PRÍLOHY:	P10200 DRS 658 2311 X1		
KRAJ: ŽILINSKÝ SAMOSPRÁVNÝ KRAJ NÁZOV OBJEKTU: P102-00 DIAČNÍČNÝ PRIVÁDZAČ LIETAVSKÁ LÚČKA - ŽILINA		KATASTRÁLNE ÚZEMIE: BYŤČICA, LÚČKA, TURIE, VIŠŇOVÉ			DÁTUM TLAČE: 11/2023		
					FORMÁT: 6 A4		
					MIERKA: 1:10, 1:25		
					ÚČEL: DRS		
					ČÍS. ZÁKAZKY: S2106		
					ČÍS. PRÍLOHY: 658	STUPEŇ: X1	ČÍS. SÚPRAVY:
					TVAR A VÝSTUŽ PILÓT		